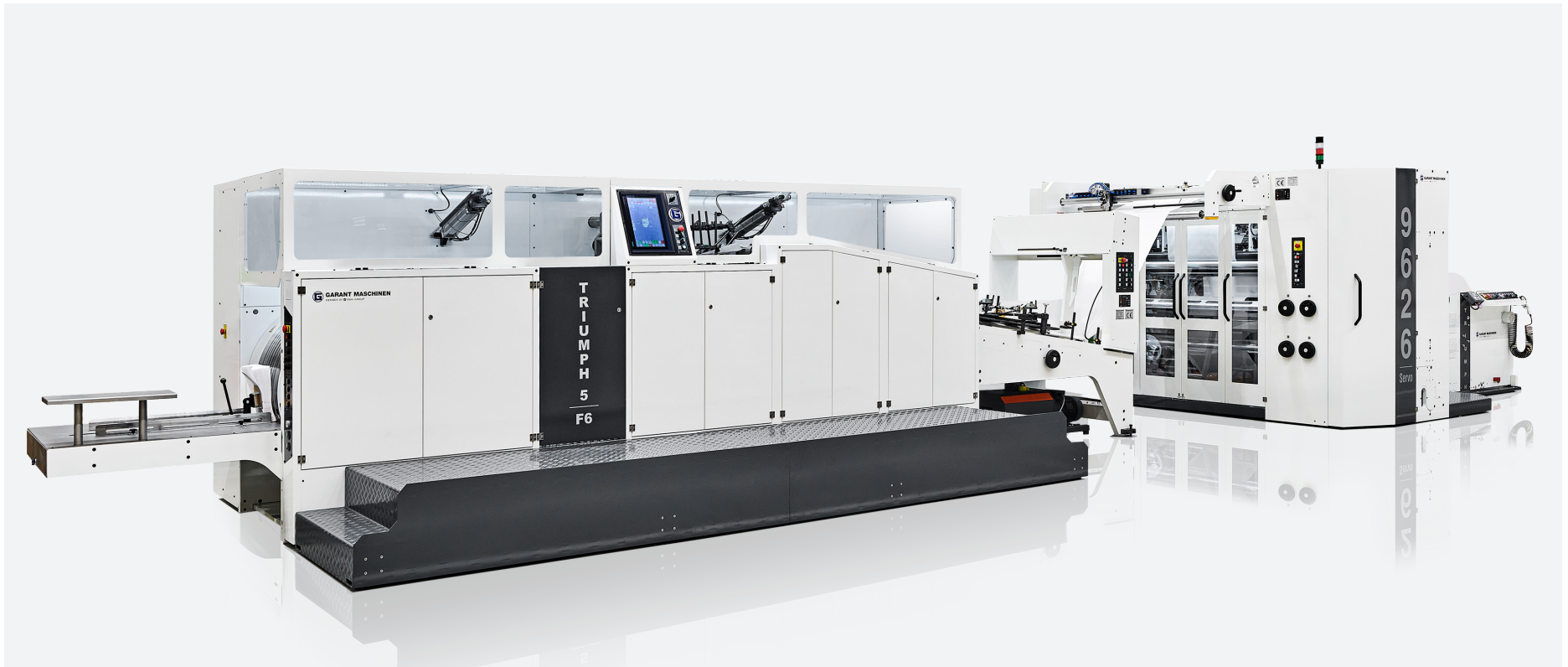


# TRIUMPH 5-F6

## Blockbodenbeutelmaschine



# Die großartigen Innovationen der TRIUMPH 5-F6 ermöglichen Ihnen eine effiziente Produktionsgestaltung.



Mit der TRIUMPH 5-F6 wird ein neues Kapitel in der Erfolgsgeschichte der TRIUMPH-Serie aufgeschlagen. Die neueste Generation dieser Maschinen produziert mittel- und großformatige Blockbodenbeutel sowie Tragetaschen mit bis zu drei Lagen. Stetige Weiterentwicklung durch GARANT und der Einsatz von SERVO-Technik machen die TRIUMPH 5-F6 zur modernsten und innovativsten Papierbeutelmaschine dieses Formatbereichs.

Durch die deutliche Reduzierung der Umstellzeit sowie die erhöhte Ausstoßleistung ist diese Maschine für die Zukunft gewappnet.

Natürlich kann die TRIUMPH 5-F6 mit diversen Zusatzaggregaten sowie Inline-Druckwerken ausgerüstet und damit auf spezielle Anforderungen eingerichtet werden.

## Formatbereiche der TRIUMPH 5-F6

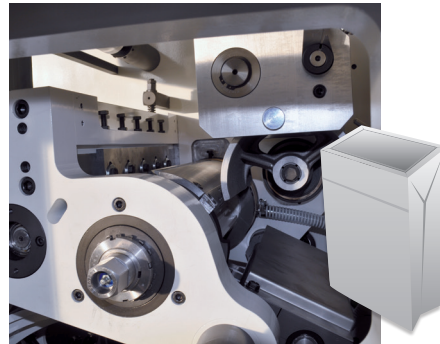
Beutelbreite	180–460 mm
Bodenbreite	70–255 mm
Abschnittlänge	320–770 mm

# Optionale Zusatzaggregate

**SERVO-Fensterstanze**



**Bodendeckblatt-  
aggregat**



**Flach- oder  
Kordelgriffaggregat**



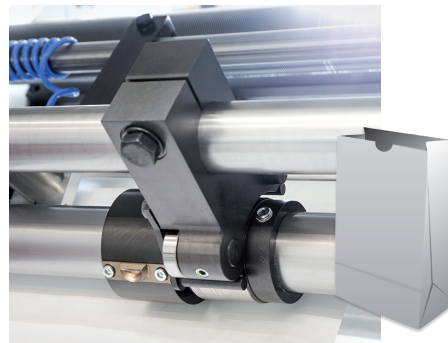
**Inline-Druckwerk  
LINAFLIX NL**



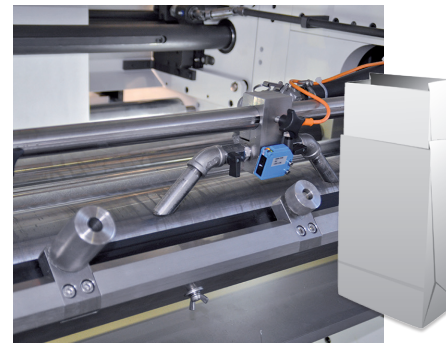
**Vollautomatischer  
Rollenwechsler**



**Daumenlochstanze**



**Fütterungseinrichtung/  
Querklebung**



**Vollautomatisches Inspektions-  
und Verpackungssystem**



# Formatbereiche aller TRIUMPH-Modelle

		<b>TRIUMPH 2B</b>	<b>TRIUMPH 2-T8</b>	<b>TRIUMPH 3 MR</b>	<b>TRIUMPH e.BAG</b>	<b>TRIUMPH 5-F6</b>	<b>TRIUMPH 5 XB</b>
Beutelbreite	[mm]	70–230	80–280	105–320	180–460	180–460	320–540
Bodenbreite	[mm]	40–140	50–170	55–180	70–255	70–255	120–350
Abschnittlänge	[mm]	200–470	250–550	240–650	320–770	320–770	420–770
Rollenbreite	[mm]	max. 770	max. 920	max. 1070	max. 1450	max. 1450	max. 1520
Rollendurchmesser	[mm]	max. 1300	max. 1300	max. 1300	max. 1300	max. 1300	max. 1300