

# TRIUMPH 2B

## Blockbodenbeutelmaschine



# Mit der **TRIUMPH 2B** können Sie kleinformatische Blockbodenbeutel produzieren. Und dabei von **großartigen Vorteilen** profitieren.



Von Windmüller & Hölscher 1982 entwickelt und auf den Markt gebracht, ist die TRIUMPH 2B schon lange fester Bestandteil des TRIUMPH-Maschinenprogramms von GARANT.

Die Maschine für die Produktion von kleinformatischen Blockbodenbeuteln überzeugt vor allem bei langen Produktionsaufträgen durch ihre Zuverlässigkeit. Diese erlangt die TRIUMPH 2B durch ihren aufs Produkt bezogenen Aufbau sowie eine beispiellos robuste Bauweise.

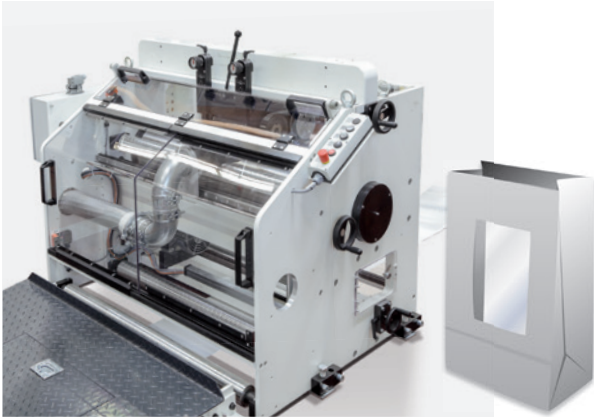
Natürlich kann die TRIUMPH 2B mit diversen Zusatzaggregaten sowie Inline-Druckwerk ausgerüstet und damit auf spezielle Anforderungen eingerichtet werden.

## Formatbereiche der TRIUMPH 2B

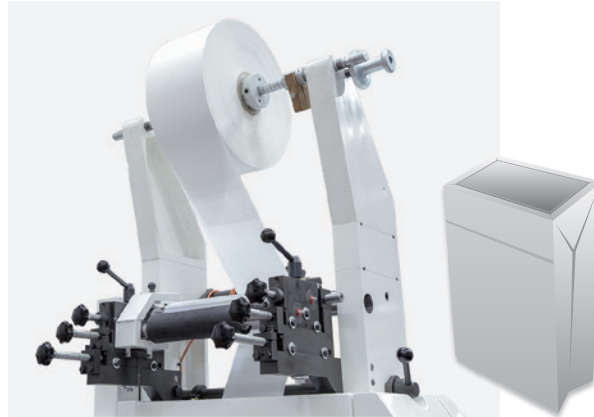
Beutelbreite	70–230 mm
Bodenbreite	40–140 mm
Abschnittlänge	200–470 mm

# Optionale Zusatzaggregate

**SERVO-Fensterstanze**



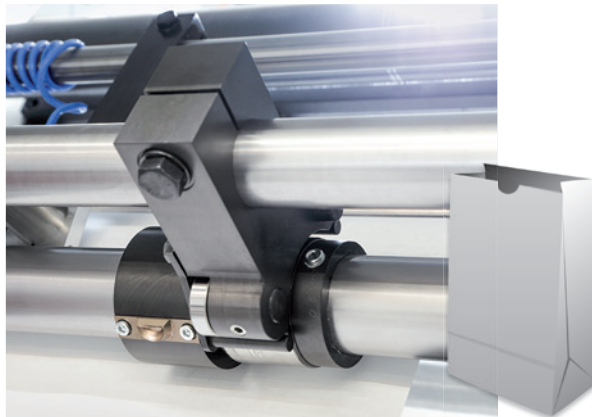
**Bodendeckblattaggregat**



**Inline-Druckwerk LINAFLEX NL**



**Daumenlochstanze**



**Fütterungseinrichtung/Querklebung**



# Formatbereiche aller TRIUMPH-Modelle

		<b>TRIUMPH S</b>	<b>TRIUMPH 2B</b>	<b>TRIUMPH 2-T8</b>	<b>TRIUMPH 3 MR</b>	<b>TRIUMPH 3G</b>	<b>TRIUMPH 5-F6</b>	<b>TRIUMPH 5 XB</b>
Beutelbreite	[mm]	60–120	70–230	80–280	105–320	150–320	180–460	320–540
Bodenbreite	[mm]	40–80	40–140	50–170	55–180	70–200	70–255	120–350
Abschnittlänge	[mm]	180–310	200–470	250–550	240–650	360–770	320–770	420–770
Rollenbreite	[mm]	max. 420	max. 770	max. 920	max. 1070	max. 1070	max. 1450	max. 1520
Rollendurchmesser	[mm]	max. 1300	max. 1300	max. 1300	max. 1300	max. 1300	max. 1300	max. 1300

## Garant Maschinenhandel GmbH

Gewerbepark Antrup 17 · 49525 Lengerich · Deutschland · Tel.: +49 5481 809-0 · Fax: +49 5481 809-8109  
 info@garant-maschinen.de · www.garant-maschinen.de



**GARANT MASCHINEN**

MEMBER OF W&H-GROUP