

TRIUMPH 2-T8

Blockbodenbeutelmaschine



Durch die Servomotoren überzeugt die **TRIUMPH 2-T8** in hohem Maße mit **Automatisation** und erleichtert so die **Bedienung**.



Mit der TRIUMPH 2-T8, entwickelt im Jahr 2015, präsentiert GARANT eine Blockbodenbeutelmaschine, die sich optimal an die Anforderungen des Marktes anpasst. Durch ihre vergrößerte Abschnittlänge ist die TRIUMPH 2-T8 hervorragend geeignet für immer kleiner werdende Losgrößen und sich schnell ändernde Auftragslagen. Zahlreiche Servomotoren ermöglichen einen hohen Automatisierungsgrad. Die TRIUMPH 2-T8 überzeugt als flexible Maschine mit kurzen Umrüstzeiten.

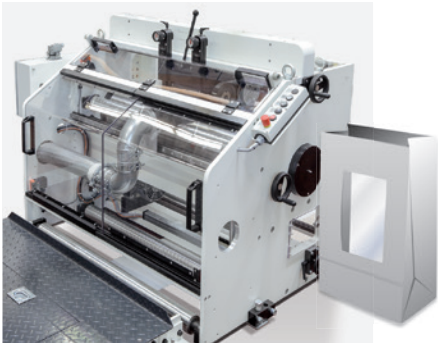
Natürlich kann die TRIUMPH 2-T8 mit diversen Zusatzaggregaten sowie Inline-Druckwerken ausgerüstet und damit auf spezielle Anforderungen eingerichtet werden.

Formatbereiche der TRIUMPH 2-T8

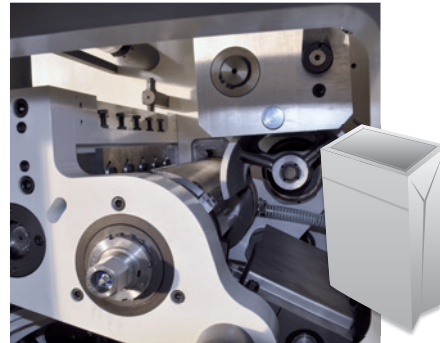
Beutelbreite	80–280 mm
Bodenbreite	50–170 mm
Abschnittlänge	250–550 mm

Optionale Zusatzaggregate

SERVO-Fensterstanze



Bodendeckblatt-aggregat



Flach- oder Kordelgriffaggregat



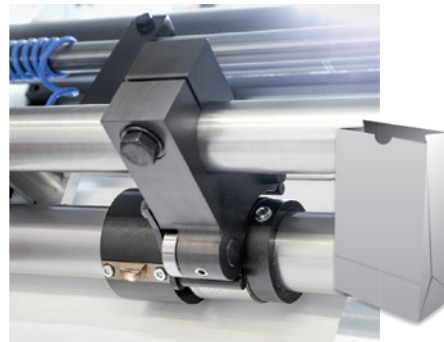
SERVO-Grifflochstanze mit Verstärkungszettel



**Inline-Druckwerk
LINFLEX NL**



Daumenlochstanze



**Fütterungseinrichtung/
Querklebung**



Formatbereiche aller TRIUMPH-Modelle

		TRIUMPH S	TRIUMPH 2B	TRIUMPH 2-T8	TRIUMPH 3 MR	TRIUMPH 3G	TRIUMPH 5-F6	TRIUMPH 5 XB
Beutelbreite	[mm]	60–120	70–230	80–280	105–320	150–320	180–460	320–540
Bodenbreite	[mm]	40–80	40–140	50–170	55–180	70–200	70–255	120–350
Abschnittlänge	[mm]	180–310	200–470	250–550	240–650	360–770	320–770	420–770
Rollenbreite	[mm]	max. 420	max. 770	max. 920	max. 1070	max. 1070	max. 1450	max. 1520
Rollendurchmesser	[mm]	max. 1300	max. 1300	max. 1300	max. 1300	max. 1300	max. 1300	max. 1300