

GARANT PRODUCTION MONITORING

Kontinuierlich. Datengesteuert. Verbessert.



Warum GARANT Produktionsüberwachung?

Als wesentlicher Bestandteil unserer Digital Services ist das GARANT PRODUCTION MONITORING (GPM) das IoT-System von GARANT. Mit GPM haben Sie die Möglichkeit, Produktionsdaten zu erfassen und auszuwerten, um so die Produktivität Ihrer Maschinen zu verbessern.

Alarmmeldung ermöglicht kurzfristige Reaktionszeiten

Reduzieren Sie Verschwendung und Ausfallzeiten mit datenbasierter Fehlererkennung und Benachrichtigung. Ausgelöste Alarmer werden aufgezeichnet, gruppiert und nach Häufigkeit und Dauer protokolliert, so dass auch detaillierte Analysen durchgeführt werden können.

Umfangreiche Analysemöglichkeiten

Das GPM bietet Ihnen eine genaue Dokumentation aller Prozesse und ermöglicht eine unternehmensweite Analyse aller Leistungsdaten.

Optimierung von Prozessen

Die visuell dargestellten Ergebnisse sorgen für eine kontinuierliche Verbesserung Ihrer Prozesse. So können Sie

Ihre Vorteile

- ✓ Überwachung von Echtzeit- und historischen Daten
- ✓ Alarmbenachrichtigung bei Fehlfunktionen und Fehlern
- ✓ Verschiedene Analysemöglichkeiten zur Prozessoptimierung
- ✓ Effizientes Auftrags- und Produktionsmanagement
- ✓ Individuelle produktrelevante Anpassung an interne Kommunikation

beispielsweise mit Hilfe der Auftrags- und Rezeptverwaltung Ihre Prozesse effizient planen und steuern und so Ihre Systeme optimal nutzen.

IHR KONTAKT ZU UNS

Kompetente und umfangreiche Beratung durch unser Service-Team:

  **+49 5481 809 8770** |  **service@garant-maschinen.de**



Erfahren Sie mehr über weitere Angebote zum **GARANT Production Monitoring**:
www.garant.wh.group/de/service/garant_service



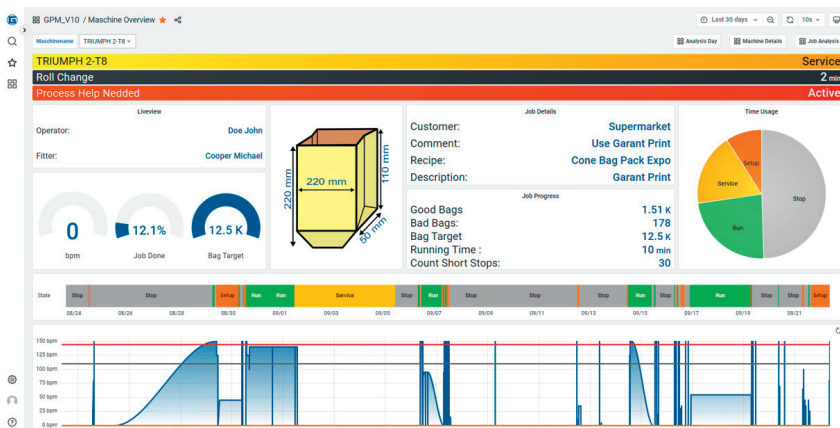
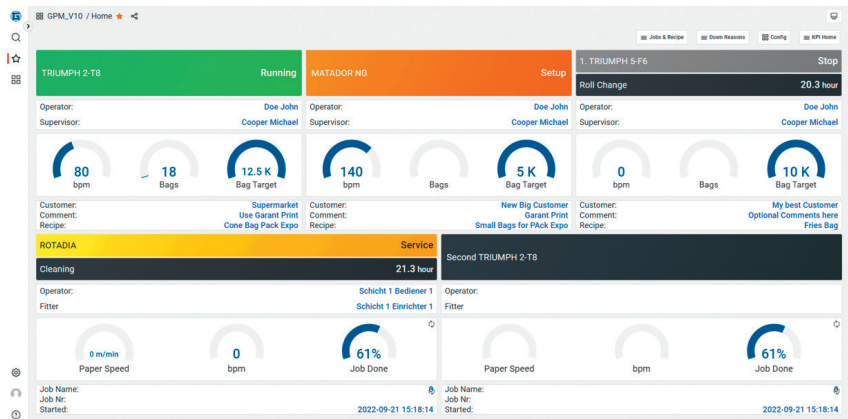
GARANT PRODUCTION MONITORING

Kontinuierlich. Datengesteuert. Verbessert.

TRANSPARENZ FÜR IHRE EFFIZIENTE PRODUKTION

Anlagenübersicht

- ✓ Produktivitäts-KPIs wie Lauf und Ausfallzeiten oder OEE
- ✓ Datenexporte
- ✓ Zeitbasierte Berichte
- ✓ Usw.

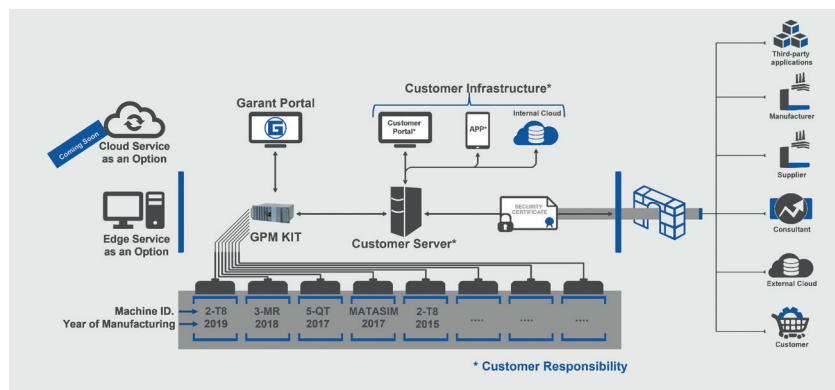


Maschinenübersicht

- ✓ Tägliche Analyse
- ✓ Durchschnittliche Geschwindigkeit
- ✓ Top 10 Ausfallzeiten
- ✓ Usw.

Allgemeine Informationen

- ✓ Schichtmanagement
- ✓ Schichtanalyse wie Beutel/ Stunde oder Standzeiten
- ✓ Auftragsmanagement
- ✓ Usw.



Erfahren Sie mehr über weitere Angebote zum **GARANT Production Monitoring**:
www.garant.wh.group/de/service/garant_service

